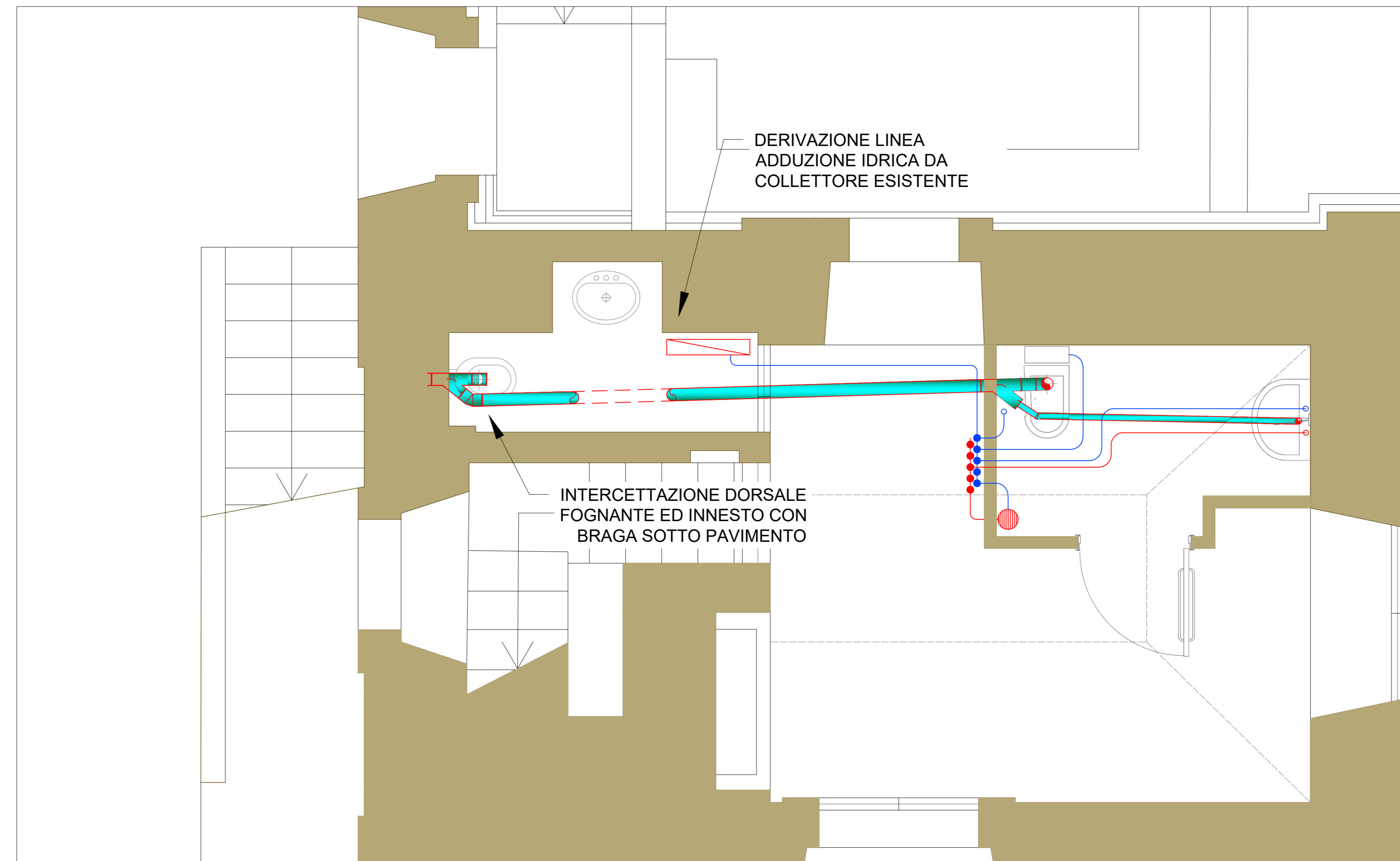


PLANIMETRIA IMPIANTO ELETTRICO E DI ILLUMINAZIONE

SCALA 1:25



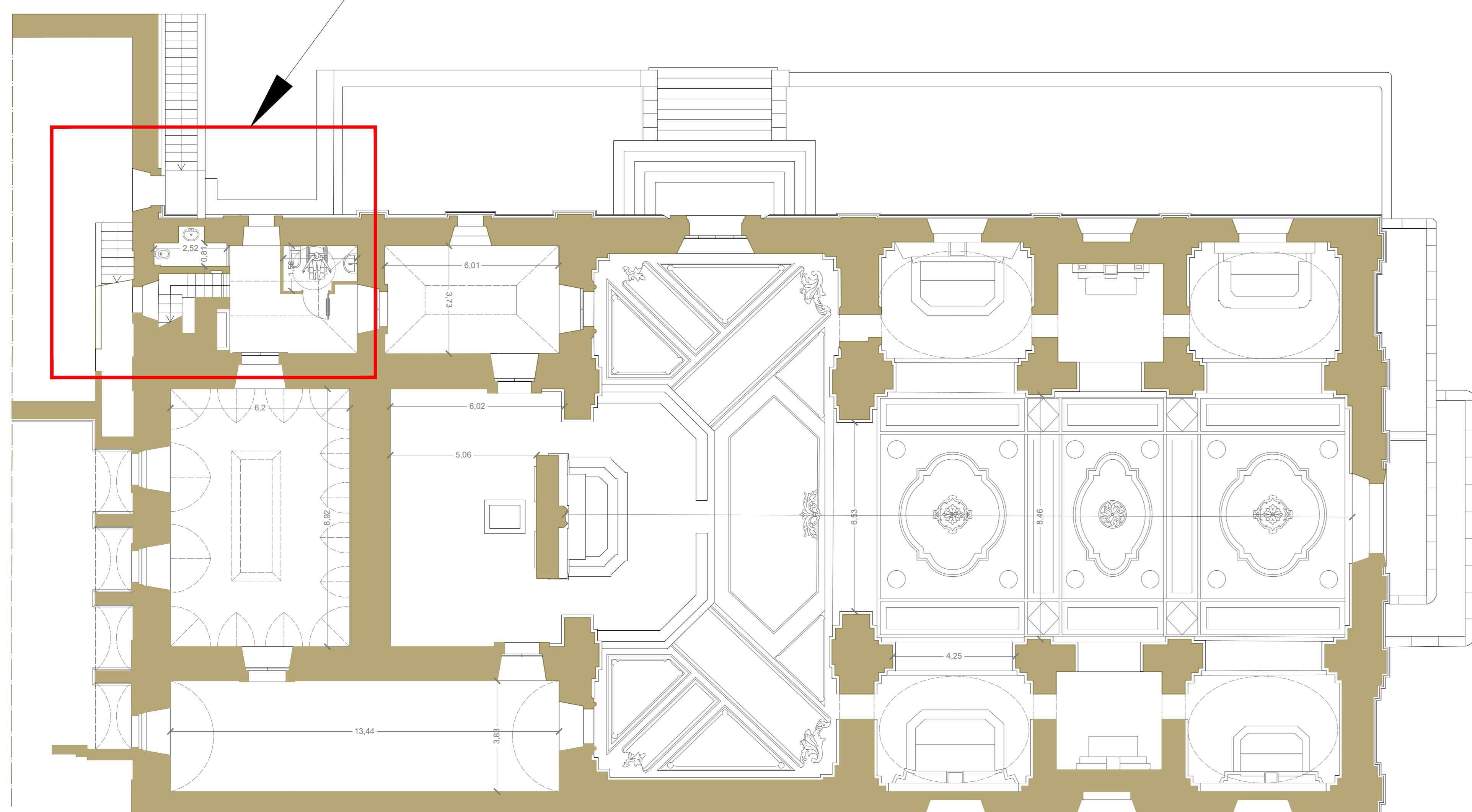
PLANIMETRIA IMPIANTO IDRICO-FOGNANTE

SCALA 1:25

Il progetto prevede la realizzazione di un servizio igienico ad uso disabili costituito da water, doccino di sciacquo, lavabo, boiler per la produzione di acqua calda sanitaria; il tutto dovrà essere realizzato con la minima invasione sfruttando le nuove tramezzature da realizzarsi; per quanto riguarda l'impianto elettrico e di illuminazione, derivando le linee elettriche dalle esistenti linee prese e linee luci, si effettuerà la distribuzione attraverso tubazioni sottotraccia a parete, soffitto e pavimento (oggetto di nuovo rifacimento), per le sole parti interessanti le pareti esistenti si predisporrà cavo telato con posa esterna a vista, senza effettuare tracce sulle murature esistenti abbinando la possibilità di valorizzare quanto già esistente; oltre alla fornitura di energia elettrica, si assolverà alla illuminazione di servizio, illuminazione di emergenza, e ai comandi di segnalazione ed allarme con relativa suoneria e segnalatore esterno. L'impianto idrico, sarà derivato con adduzione dalla linea esistente per mezzo di nuova tubazione multistrato coibentato da posare sotto massetto fino al nuovo collettore di distribuzione che sarà posto in opera sulla nuova tramezzatura da realizzarsi; gli stacchi delle alimentazioni delle singole utenze viaggeranno a pavimento e a parete ove possibile, senza intaccare le pareti preesistenti; il water sarà con cassetta esterna a vista e non incassata, pertanto l'adduzione verrà fatta da parete adiacente, mentre lo scarico direttamente a pavimento entro dorsale in tubazione fognante da interro da innestare con braga allo scarico del WC esistente; il lavabo avrà tubazione di scarico e attacchi idrici a pavimento.

PROGETTO
Pianta

AREA DI INTERVENTO



SCALA 1:100

LEGENDA	
	PRESA BIVALENTE 10/16A
	ESTRATTORE
	INTERRUTTORE
	SCATOLA PORTA FRUTTO
	BOILER ELETTRICO
	PLAFONIERA A SOFFITTO
	APPLIQUE A PARETE
	ALLARME WC
	PULSANTE A TIRANTE ALLARME WC
	SCATOLA DI DERIVAZIONE
	LAMPADA EMERGENZA
	CONDUTTURA SOTTOTRACCIA
	CONDUTTURA A VISTA
	NUOVO COLLETTORE IDRICO
	COLLETTORE IDRICO ESISTENTE
	TUBAZIONE FOGNANTE INTERRATA

PROVINCIA DI BRINDISI
Comune di Brindisi

Progetto esecutivo relativo agli interventi per la valorizzazione e la fruizione del patrimonio culturale appartenente ad enti ecclesiastici all'interno della Chiesa denominata Santa Teresa Dei Maschi presso Brindisi (BR); creazione di "un'officina del restauro" di di beni mobili e di reperti (dipinti, manufatti lignei, arredi, manufatti lapidei, patrimonio fotografico, video e sonoro ecc.) e per lo studio delle tecniche di restauro

REGIONE PUGLIA
FOR FESR 2014-2020

Asse VI
Tutela dell'ambiente e promozione delle risorse naturali e culturali

Azione 6.7
Interventi per la valorizzazione e la fruizione del patrimonio culturale

"Avviso Pubblico per la selezione di interventi per la valorizzazione e la fruizione del patrimonio culturale appartenente ad enti ecclesiastici"

COMMITENTE: Arcidiocesi di Brindisi- Ostuni
Piazza Duomo 8- 72100 BR

RESPONSABILE UNICO DEL PROCEDIMENTO
R.U.P.: Ing. Giorgio Rocco De Marinis

PROGETTAZIONE
PROGETTISTA: Arch. Luigi Dall'Acqua

OGGETTO
PIANTA E SEZIONI DI PROGETTO
IMPIANTO ELETTRICO E IDRICO-FOGNANTE

DATA
Rev. 12/12/2019

FORMATO/SCALA
1:50
1:100

HOME FILE

ID. TAV.
IM.01